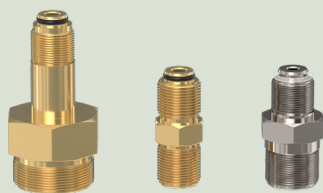


# TILSLUTNINGER INLET CONNECTORS GAS MANI- FOLD



- Montering på gas manifold indgang
- Velegnet til rene gasser og industrigasser
- Udført i rustfrit stål og messing

Laboratorier og analyse, industriel proces

## Applikationer

### Designet til

Forbindelse af fleksible slanger eller grisehaler til AL gascentra-  
ler

## Specifikationer

Arbejdstryk .....300 bar

# Tilslutning

Afgangstilslutning: Ø 16 x 1,336 SI udvendigt gevind

## Produkter

| Model | Varenummer                               | Kort beskrivelse | Indgangstilslutning | Afgangstilslutning | Material |
|-------|--|------------------|---------------------|--------------------|----------|
| 19555 | FITTING Ø16X1,336 SI M - Ø16X1,25 M C2H2 | C2H2             | M16x1.5 M           | Ø 16x1.336 SI M    | Messing  |