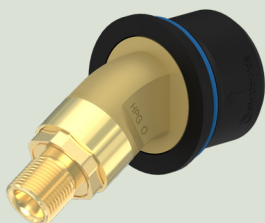


# TILSLUTNINGER

## EXELTOP W-ADAPTER 02



- Selvtætnende lynkobling
- Montering på EXELTOP gasflaske
- Velegnet til industrigasser
- Udført i messing
- Tilslutningsadapter til EXELTOP-cylinder

Svejsning, Skæring, industriel proces

### Applikationer

For at muliggøre hurtig tilslutning og frakobling af flaskerne skrues Air Liquide EN-koblingen på den formonterede slange uden større besvær.

#### Designet til implementering af

brændbare gasser, Til formirgas (N<sub>2</sub>/H<sub>2</sub>-blandinger)

#### Designet til

It

#### Undtagen

Alle andre gasser

### Specifikationer

Arbejdstryk .....20 bar

Arbejdtemperatur: -20 ° C til + 60 ° C.

### Højdepunkter

Koblingene er specielt udviklet til EXELTOP™ i overensstemmelse med EN 561/ISO 7298.

### Sikkerhedsalarm

⚠ Egnede sikkerhedsanordninger med integreret flammesikring skal anvendes til acetylen- og oxygen-, svejse- og skæresystemer for at forhindre tilbageslag og recirkulation af gas

# Dimensioner

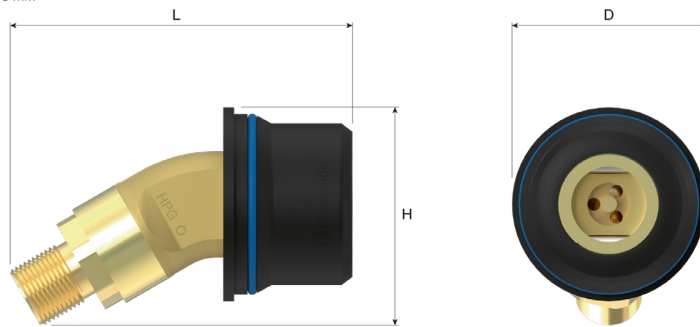
Længde (L) : 63.5 mm

Højde (H) : 39 mm

Dybde (D) : 36 mm

Nettovægt : 0.12 kg

L = 63,5 mm  
H = 39 mm  
D = 36 mm



# Brugermanualer

OP 1070

# Tilslutning

Indgangstilslutning: EN 561/ISO 7298

Afgangstilslutning: Afgang: G 1/4" udvendigt gevind

# Produkter

Model	Varenummer	Kort beskrivelse	Indgangstilslutning	Afgangstilslutning	Material
218540	EXELTOP W-ADAPTER O2 - G3/8" RH	O2	EN 561/ISO 7298	G 3/8"	Messing